

Valors i creences

Persona

Creiem que la persona és el primer i per això ens orientem totalment vers l'alumne. Tots els alumnes són especials i s'han de sentir sempre valorats. Desaprovem comportaments i no persones. Només practiquem la formació personalitzada i pensem que la nostra metodologia garanteix la participació activa de l'alumne en els processos d'aprenentatge.

Creiem en la formació que propicia una educació integral pel que fa a coneixements, destreses i valors, en tots els àmbits de la vida personal, familiar, social i escolar.

Mentalitat positiva

A Caper creiem que tots els alumnes poden millorar i sortir-se'n. La nostra feina és esbrinar com afrontar problemàtiques diverses, i un cop enteses, dedicar-hi l'energia, la il·lusió i la metodologia per solucionar-les.

Treball

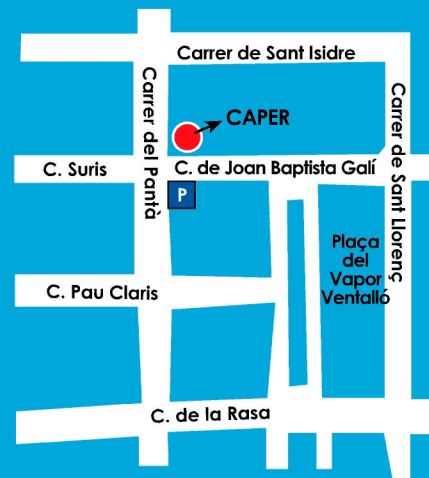
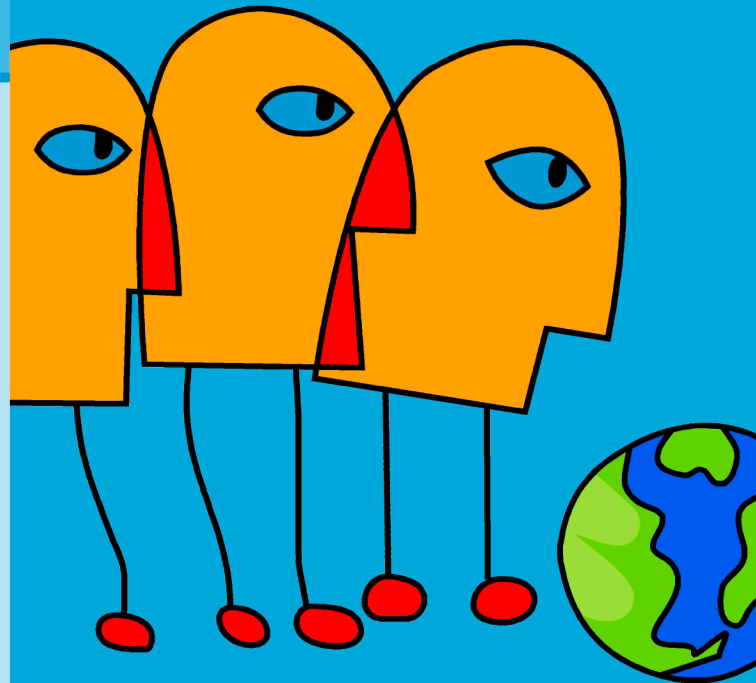
A Caper creiem en l'esforç i el valorem més que els propis resultats. Creiem que la feina estructurada fonamenta hàbits i comportaments positius, i ajuda a "jugar sense fer trampes". Creiem que és la feina en equip, del que és part fonamental el propi alumne, la que porta resultats. Creiem que es pot treballar i aprendre gaudint, i trobar satisfacció intel·lectual i divertiment en el procés d'aprenentatge.

Resultats

Persegüim que l'alumne obtingui bons resultats, s'imposi autodisciplina a mida que vagi assolint hàbits, adquireixi un sentiment de responsabilitat i autonomia, i que gaudeixi de salut emocional i autoestima.

Coordinació

Creiem que és indispensable la coordinació amb pares, tutors i especialistes. Creiem que la transparència i claredat en aquestes relacions, basades en un fluxe d'informació suficient i estructurat, és un dels pilars del nostre mètode.

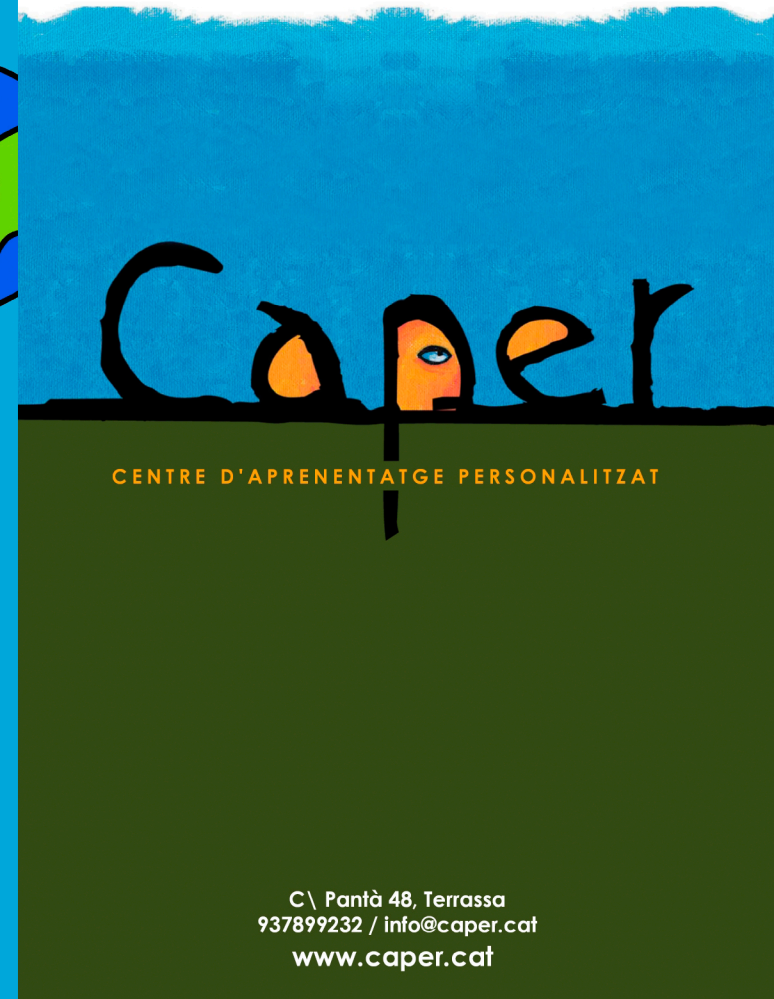


www.caper.cat

Caper

CENTRE D'APRENENTATGE PERSONALITZAT

C\ Pantà 48, Terrassa
937899232 / info@caper.cat

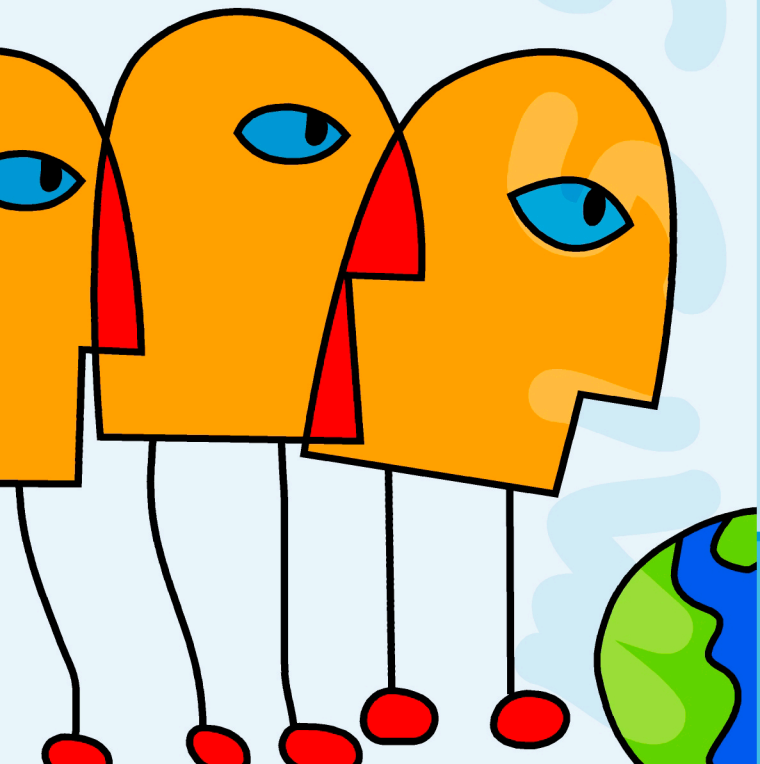


C\ Pantà 48, Terrassa
937899232 / info@caper.cat
www.caper.cat

Reforç escolar

Missió

La nostra missió consisteix en complementar el paper de l'escola i la família en la formació d'estudiants de Primària, Eso, Batxillerat, CF's i proves d'accés



Metodologia

1. Recollida d'informació
 - a. Entrevista inicial amb els pares i l'alumne.
 - b. Primer programa de treball: assignació de classes i tutories.
2. Inici de les classes i tutories per part de l'alumne.
3. Diagnòstic i eventual revisió del programa de treball. Nova coordinació amb pares.
4. Coordinacions amb el tutor de l'escola i/o especialistes.
5. Valoració dels resultats obtinguts.

Oferta formativa

Servei	Objectius principals	Duració	Alumnes per aula
Classes de reeducació lecto-escriptora	Lectura, escriptura i comprensió	45'	Màxim 2
Classes de Primària	Coneixements	1h 5'	Màxim 5
	Tècniques d'estudi		
Classes d'ESO, Batx., CF's i proves d'accés	Coneixements	1h 15'	Màxim 5
	Tècniques d'estudi		
Tutoria organitzativa	Notes i agenda escolar	7' aprox. (abans o després de classe)	1
	Pla d'estudi setmanal		
	Hàbits organitzatius		
Tutoria conductual	Conductes	7' aprox. (abans o després de classe)	1